

## CENNIK KURSÓW DLA DOROSŁYCH - 2011

TYP KURSU	OPIS (1 sesja=45 minut)	CENA W EURO ZA 1 TYDZIEŃ	KOD KURSU
ANGIELSKI OGÓLNY	Średnio od 10 do maksymalnie 12 uczniów; 20 sesji tygodniowo (4 sesje dziennie – od poniedziałku do piątku)	112.00 euro	Adt-Gen-20
INTENSYWNY ANGIELSKI	Średnio od 10 do maksimum 12 uczniów; 30 sesji tygodniowo (6 sesji dziennie – od poniedziałku do piątku)	175.00 euro	Adt-Int-30
ANGIELSKI W MINI-GRUPACH	Średnio od 4 do maksimum 6 uczniów; Kurs standardowy – 20 sesji tygodniowo; Kurs intensywny – 30 sesji tygodniowo.	215.00 euro 290.00 euro	Adt-MG-20 Adt-MG-30
ANGIELSKI INDYWIDUALNY	Minimum 2 sesje.	30.00 euro za sesję	Adt-Ind
ANGIELSKI POŁĄCZONY	Średnio 10 uczniów + maksimum 1 uczeń - indywidualne nauczanie. Angielski ogólny + 5 lekcji indywidualnych Angielski ogólny + 10 lekcji indywidualnych	210 euro 310 euro	Adt-Com5 Adt-Com10
ANGIELSKI BIZNESOWY (minimum poziom średniozaawansowany)	Kurs standardowy – 20 sesji tygodniowo, maksimum 10 uczniów; Kurs intensywny – 30 sesji tygodniowo, maksimum 10 uczniów; Mini-grupy kursy intensywne – 30 sesji tygodniowo, maksimum 6 uczniów	140.00 euro 200.00 euro 360.00 euro	Prof-20 Prof-30 Prof-MG-30
DŁUGI POBYT	Angielski ogólny – 20 sesji tygodniowo, maksimum 12 uczniów; Angielski intensywny – 30 sesji tygodniowo, maksimum 12 uczniów;	112.00 euro 175.00 euro	LS-Gen-20 LS-Int-30
PRZYGOTOWANIE DO EGZAMINU (cały rok) JĘZYK OGÓLNY (tylko IELTS) lub INTENSYWNY	20 sesji (tylko IELTS) 30 sesji tygodniowo (więcej informacji w szczegółowej ulotce)	112.00 euro 175.00 euro	ESP-Gen-20 ESP-Int-30
ZAJĘCIA Z NURKOWANIA (połączone z jakimkolwiek kursem angielskiego)	PADI Open Water – Poziom 1 PADI zaawansowany – Poziom 2	330.00 euro 210.00 euro	PADIow PADIAdv
ZAJĘCIA Z ŻEGLARSTWA/WINDSURFINGU (połączone z jakimkolwiek kursem angielskiego)	Zacznij żeglować – poziom 1 (12 godzin) Żeglowanie na poziomie średniozaawansowanym – poziom 2 (15 godzin)	340.00 euro 385.00 euro	SailingBeg SailingInt

DODATEK	Lipiec i sierpień	35.00 euro tygodniowo
TRANSFER Z LOTNISKA OPCJONALNY	W jedną stronę W dwie strony	26.00 euro 40.00 euro



FELTOM



<b>W cenę wszystkich powyższych kursów wchodzi:</b> <ul style="list-style-type: none"> <li>• pakiet powitalny,</li> <li>• oprowadzenie oraz wieczerek zapoznawczy,</li> <li>• próbne zajęcia z nurkowania,</li> <li>• wieczory filmowe oraz dyskusyjne,</li> <li>• zniżki w różnych butikach,</li> <li>• jedno zajęcia kulturalne i sportowe w tygodniu,</li> <li>• jedna dyskoteka, przyjęcie lub „noc maltańska” na tydzień,</li> <li>• jedna wizyta w klubie plażowym (lipiec-wrzesień),</li> <li>• możliwość darmowego używania systemu Wi-Fi w szkole,</li> <li>• darmowa karta maltańskiej sieci komórkowej z kwotą 2 euro do wykorzystania dla uczniów przybyłych na okres 2 tygodni lub więcej.</li> </ul>	am LANGUAGE STUDIO - POZIOMY	CEF – POZIOMY
	Beginner	A1 Breakthrough
	Elementary	A2 Waystage
	Pre-Intermediate	B1 Threshold
	Intermediate	B2 Vantage
	Upper-Intermediate	C1 Effective Operational Proficiency
	Advanced	C2 Mastery

Opłata za książki wynosi 25 euro, jeśli zamówienie zostało złożone wcześniej. W innym przypadku cena będzie się różnić w zależności od rodzaju kursu i jego poziomu. Cennik dostarczymy na specjalną prośbę klienta.

Kursy rozpoczynają się w każdy poniedziałek. Każda sesja/lekcja trwa 45 minut.

W ramach kursów szkoła dysponuje urządzeniami odtwarzającymi oraz innymi pomocami naukowymi.

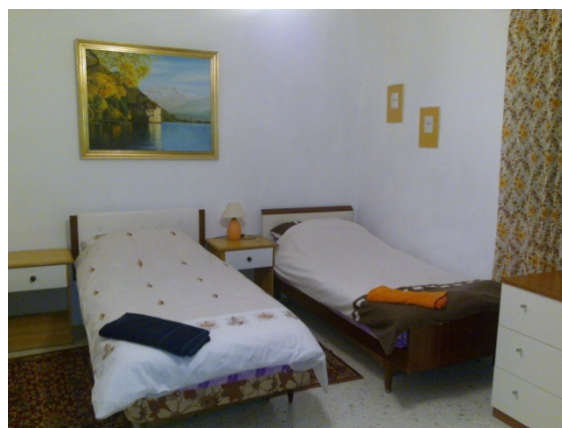
Certyfikaty uczestnictwa wydawane są na koniec kursu.

# ZAKWATEROWANIE U RODZIN GOSZCZĄCYCH

## tygodniowo na osobę

Half Board (śniadanie plus obiad) , pokój dwuosobowy	amHFHBTwin	147.00 euro
Bed & Breakfast (tylko śniadanie), pokój dwuosobowy	amHFBBTwin	120.00 euro
Dodatek lipcowy		26.00 euro
Half Board (śniadanie plus obiad), pokój jednoosobowy	amHFHBSing	189.00 euro
Bed & Breakfast (tylko śniadanie), pokój jednoosobowy	amHFBSing	150.00 euro
Half Board (śniadanie + obiad), pokój jednoosobowy – lipiec- sierpień	amHFHBSing	294.00 euro
Bed & Breakfast (tylko śniadanie), pokój jednoosobowy – lipiec-sierpień	amHFBSing	240.00 euro
Zakwaterowanie z osobami tej samej narodowości (lipiec-wrzesień) na życzenie oraz pod warunkiem dostępności miejsc	amHFSGNat	50.00 euro
Dieta bezglutenowa	amHFSpDiet	42.00 euro

Ceny zawierają obecne podatki oraz stawkę VAT, jednak nie zawierają potencjalnego przyszłego podatku od zakwaterowania.



# APARTAMENTY Z WŁASNYM WYŻYWIENIEM

## tygodniowo na osobę

DATA	POKÓJ DWUOSOBOWY		POKÓJ JEDNOOSOBOWY	
Od 01/01/11 do 31/03/11	amAptSha	45.00 euro	amAptSin	90.00 euro
Od 01/04/11 do 30/06/11	amAptSha	80.00 euro	amAptSin	160.00 euro
Od 01/07/11 do 12/09/11	amAptSha	135.00 euro	amAptSin	270.00 euro
Od 13/09/11 do 31/10/11	amAptSha	80.00 euro	amAptSin	160.00 euro
Od 01/11/11 do 31/12/11	amAptSha	45.00 euro	amAptSin	90.00 euro

Więcej informacji i zdjęć zakwaterowania znajdziesz w innych ulotkach.



# ZAKWATEROWANIE W HOTELU

## HOTEL 3-GWIAZDKOWY – Bayview

[www.bayviewmalta.com](http://www.bayviewmalta.com)

Oferujemy hotele 3-gwiazdkowe o lepszym standardzie niż 2-gwiazdkowe kwatery, które znajdują się niedaleko szkoły oraz w centrum zakupowym Sliemy. Przejazd autobusem trwa zaledwie 5 minut i można nim dojechać do Valletta i St. Julian, kilku historycznych miast Malty oraz wielu piaszczystych plaż. Jest to idealna opcja dla uczniów, pragnących mieszkać w centrum miasta i jednocześnie blisko szkoły.

### 3-GWIAZDKOWY HOTEL – POKÓJ DWUOSOBOWY ZE ŚNIADANIEM ZA TYDZIEŃ ZA OSOBĘ:

Od 01/11/10 do 22/12/10	BV001	76.86 euro
Od 23/12/10 do 26/12/10	BV001	105.00 euro
Od 27/12/10 do 02/01/11	BV001	175.14 euro
Od 03/01/11 do 28/02/11	BV001	76.86 euro
Od 01/03/11 do 31/03/11	BV001	105.00 euro
Od 01/04/11 do 30/06/11	BV001	176.40 euro
Od 01/07/11 do 31/08/11	BV001	281.40 euro
Od 01/09/11 do 30/09/11	BV001	210.00 euro
Od 01/10/11 do 31/10/11	BV001	176.40 euro



3-GWIAZDKOWY HOTEL – DODATKI DO ZAKWATEROWANIA TYGODNIOWO ZA OSOBE:		
Śniadanie (od 01/11/10 do 31/03/11)	BVSUP01	24.36 euro
Śniadanie (od 01/04/11 do 31/10/11)	BVSUP01	25.20 euro
Half Board (śniadanie + obiad) (od 01/11/10 do 31/03/11)	BVSUP02	80.64 euro
Half Board (śniadanie + obiad) (od 01/04/11 do 31/10/11)	BVSUP02	109.20 euro
Pokój jednoosobowy (od 01/11/10 do 22/12/10)	BVSUP03	70.14 euro
Pokój jednoosobowy (od 23/12/10 do 26/12/10)	BVSUP03	49.14 euro
Pokój jednoosobowy (od 27/12/10 do 02/01/11)	BVSUP03	105.00 euro
Pokój jednoosobowy (od 03/01/11 do 28/02/11)	BVSUP03	49.14 euro
Pokój jednoosobowy (od 01/03/11 do 31/03/11)	BVSUP03	70.14 euro
Pokój jednoosobowy (od 01/04/11 do 31/06/11)	BVSUP03	138.60 euro
Pokój jednoosobowy (od 01/07/11 do 31/08/11)	BVSUP03	243.60 euro
Pokój jednoosobowy (od 01/09/11 do 30/09/11)	BVSUP03	176.40 euro
Pokój jednoosobowy (od 01/10/11 do 31/10/11)	BVSUP03	138.60 euro
Pokój z widokiem na morze i tarasem (od 01/11/10 do 31/03/11)	BVSUP04	105.00 euro
Pokój z widokiem na morze i tarasem (od 01/04/11 do 31/10/11)	BVSUP04	142.80 euro
Pokój z bocznym widokiem na morze (od 01/11/10 do 31/10/11)	BVSUP05	69.72 euro
Pokój z bocznym widokiem na morze (od 01/04/11 do 31/10/11)	BVSUP05	71.40 euro
Pokój z aneksem kuchennym (od 01/11/10 do 31/03/11)	BVSUP06	42.00 euro

## HOTEL 4-GWIAZDKOWY – *The Victoria*

[www.victoriahotel.com](http://www.victoriahotel.com)

Hotele 4-gwiazdkowe zapewniają uczniom ekskluzywne warunki pobytu. Oferują wszystkie udogodnienia i usługi wyborowej rezydencji połączone z wygodną nauką angielskiego w najlepszym wydaniu w szkole am Language Studio usytuowanej w centrum Sliemy oddalonej zaledwie o parę minut drogi od hotelu.

HOTEL 4-GWIAZDKOWY – POKÓJ DWUOSOBOWY ZE ŚNIADANIEM TYGODNIOWO ZA OSOBE :		
Od 01/11/10 do 23/12/10	VT001	193.20 euro
Od 24/12/10 do 02/01/11	VT001	327.60 euro
Od 03/01/11 do 28/02/11	VT001	193.20 euro
Od 01/03/11 do 09/04/11	VT001	243.60 euro
Od 10/04/11 do 07/07/11	VT001	327.60 euro
Od 01/05/11 do 07/07/11	VT001	399.00 euro
Od 08/07/11 do 30/09/11	VT001	466.20 euro
Od 01/10/11 do 31/10/11	VT001	449.40 euro



**HOTEL 4-GWIAZDKOWY – DODATKI DO ZAKWATEROWANIA TYGODNIOWO NA OSOBĘ:**

Half Board (śniadanie + obiad) 01/11/10 do 31/10/11	VTSUP01	117.60 euro
Full Board (śniadanie, lunch i obiad) od 01/11/10 do 31/10/11	VTSUP02	235.20 euro
Pokój jednoosobowy od 01/11/10 do 30/04/11	VTSUP03	151.20 euro
Pokój jednoosobowy 01/05/11	VTSUP03	168.00 euro

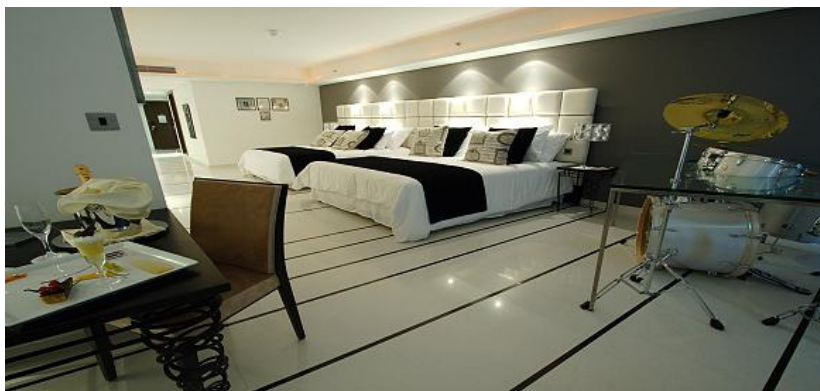
**HOTEL 5-GWIAZDKOWY – *The Palace Hotel***

[www.thepalacemalta.com](http://www.thepalacemalta.com)

Luksusowe 5-gwiazdkowe hotele oferują usługi najwyższej jakości. Hotele usytuowane są w centrum, niedaleko szkoły am Language Studio, parę kroków od lokalnych sklepów, popularnego bulwaru nadmorskiego oraz modnych restauracji, lokali i kafejek.

**HOTEL 5-GWIAZDKOWY – POKÓJ DWUOSOBOWY ZE ŚNIADANIEM TYGODNIOWO NA OSOBĘ:**

Od 01/11/10 do 23/12/10	PL001	268.80 euro
Od 24/12/10 do 02/01/11	PL001	390.60 euro
od 03/01/11 do 19/04/11	PL001	268.80 euro
Od 20/04/11 do 30/04/11	PL001	390.60 euro
Od 01/05/11 do 30/06/11	PL001	655.20 euro
Od 01/07/11 do 31/08/11	PL001	613.20 euro
Od 01/09/11 do 31/10/11	PL001	655.20 euro
Od 01/11/11 do 23/12/11	PL001	268.80 euro

**HOTEL 5-GWIAZDKOWY – DODATEK DO ZAKWATEROWANIA TYGODNIOWO NA OSOBĘ:**

Pokój jednoosobowy od 01/11/10 do 30/04/11	PLSUP001	168.00 euro
Pokój jednoosobowy od 01/05/11 do 31/10/11	PLSUP001	210.00 euro
Half Board (śniadanie + obiad) od 01/11/11 do 31/10/11	PLSUP002	231.00 euro
Full Board (śniadanie, lunch + obiad) od 01/11/10 do 31/10/11	PLSUP003	462.00 euro